

 **Boole Server™ 3.0**

Hochsicherheitsschutz für Ihre sensiblen Daten

Die Sicherheitsplattform zur Distribution sensibler Daten und vertraulicher Informationen.

Boole Server ist ein sicheres System, entwickelt, zum Schutz aller vertraulichen Files, bei gleichzeitiger, umgehender Bereitstellung für Mitarbeiter, Partner und Kunden nach Bedarf.

Die von Boole Server archivierten und übertragenen Files sind vor jeglichem Diebstahl, Verlust oder Abfangen geschützt; ausschliesslich autorisierte Anwender können die ihnen zur Verfügung gestellten Files nutzen, ansehen oder bearbeiten.



Risiken minimieren

Wenn sensible, strategische oder hochvertrauliche Informationen ausgetauscht, diskutiert oder bearbeitet werden müssen, gibt Boole Server Unternehmen die Möglichkeit, diese speziellen Daten ohne jegliche Sicherheitsrisiken zu teilen.

Das System umfasst eine Reihe fortschrittlichster Sicherheitsmassnahmen, um vertrauliche und sensible Daten rundum zu schützen, einschliesslich der starken 2048 bit Verschlüsselung.



Maximierung der Produktivität

Im Sicherheitstresor des Boole Server ist es auf einfache, direkte und vollkommen geschützte Weise möglich, den Zugriff auf vertrauliche Files für bestimmte Nutzer zu autorisieren, um diesen eine effektive Ausführung ihrer Arbeit zu ermöglichen.

Angestellten, Partnern oder Kunden können selektive und zeitlich begrenzte Rechte zu Ansicht und Bearbeitung der Daten gewährt werden.

Unternehmen können darauf vertrauen, daß ihre Informationen mit diesem System nicht weitergeleitet, gestohlen oder verloren gehen können, weder durch böswillige Absicht noch menschliche Fehler.



Datenkontrolle

Der Datenverantwortliche kann einer Gruppe oder einem einzelnen Nutzer Rechte für Ansicht, Druck, Kopie oder Bearbeitung seiner Files zuweisen.

Die Autorisierung kann auf bestimmte Zugriffsorte beschränkt oder zeitlich limitiert sein, und autorisierten Nutzern den Zugriff auf, oder die Ansicht eines Files für mehrere Wochen oder auch nur für ein paar Sekunden gestatten.

Boole Server verzeichnet sämtliche, an Files durchgeführten, Bearbeitungsvorgänge jedes Nutzers, und ermöglicht Unternehmen genaue Revisionen bezüglich aller Operationen ihrer Angestellten an Unternehmensdaten vorzunehmen.

Schutz ohne Einschränkungen

Im Inneren eines Unternehmens verbleiben Inforfamtionen häufig im Archiv, und warten auf den Moment, an dem sie eingesehen werden: wenn dieser Moment kommt, müssen die Daten dann sofort zugänglich sein. Nach Außen jedoch können diese vertraulichen Daten Objekt konstanten Interesses sein.

Die, die Ihnen schaden wollen, oder Mitbewerber, die einen Marktvorteil suchen, sind immer am Zugriff auf strategische Informationen ihrer Konkurrenz interessiert. Die Herausforderung liegt darin, vertrauliche Informationen zu schützen, und gleichzeitig legitimen Anwendern stets einen schnellen und einfachen Zugriff zu gestatten. Die Boole Server Plattform überwindet den scheinbaren Widerspruch dieser Notwendigkeiten, und verbindet ein komplexes Sicherheitssystem mit Zugriffs- und Bearbeitungsrechten für autorisierte Nutzer, um einen effizienten und transparenten Umgang mit den ihnen zustehenden Daten zu gewährleisten.

Heutzutage kommt es in den komplexen Unternehmensnetzwerken immer häufiger vor, daß einige Nutzer auch von ausserhalb an Unternehmensfiles arbeiten müssen, wie im Falle von Zulieferern, Distributoren oder Kunden, Kanzleien, Beratern, Designteam, Steuerberatern, Mitarbeitern und Partnern. Jeder von Ihnen muß Zugang zu vertraulichen Informationen haben, gemäss mehr oder weniger strengen Beschränkungen. Boole Server ermöglicht Ihnen, nur das zu zeigen, was Sie wollen, und auf selektive Weise festzulegen, wer an Daten kann, wann und in welchem Zeitraum, mit strengen Beschränkungen, bezüglich *was* mit den Daten getan werden kann.

Zugang zu Informationen ohne Risiko

Boole Server archiviert vertrauliche Informationen in einem Tresor, auf den autorisierte Nutzer jedoch jederzeit Zugriff zu Ansicht, Kopie oder Bearbeitung der Files haben, durch ein intuitives, einfach zu bedienendes Interface.

In einer Unternehmensorganisation können jedem einzelnen Nutzer oder einer Arbeitsgruppe exakt die Zugriffsrechte oder Beschränkungen zugewiesen werden, die ihrer Tätigkeit entsprechen.

Ausserhalb der Unternehmensgrenzen hingegen, kann Zulieferern, Kunden, Beratern oder Partnern der Blick durch ein zeitbeschränktes „Fenster“ auf gewünschte Informationen gestattet werden. Was angesehen werden kann, ist nur eine geschützte Version des Originalfiles, die nicht kopiert, heruntergeladen oder bearbeitet

werden kann, sofern dies nicht ausdrücklich vom Datenverantwortlichen autorisiert worden ist.

Im Bedarfsfall ist es jedoch möglich, einem Dritten die Erlaubnis zum Herunterladen in geschütztem Modus zu gestatten, wobei das File mit einem Watermark versehen wird, durch das in jedem Moment die Herkunft des eventuell in Umlauf gebrachten Files nachvollzogen werden kann.

Ein effizientes Instrument

Ausser bei dem Rundumschutz für den Umgang mit sensiblen Daten, hilft Boole Server Ihrem Team auch dabei, die Arbeit effizienter und produktiver zu gestalten. Files erstellen und teilen und gemeinschaftliches Arbeiten an Dokumenten, ist so schnell und effizient, wie es sicher ist.

Frühere Versionen bearbeiteter Files können automatisch gespeichert werden, was die Verwaltung der Variationen eines Files so einfach und zuverlässig macht, wie seine eventuelle Wiederherstellung. Der Server behält alle Bearbeitungen, die die berechtigten Nutzer vorgenommen haben. Dieses Rückverfolgungssystem macht die Durchführung von Prüfungen extrem einfach, um über jede Bearbeitung der Daten zu informieren, ob aus internen Gründen oder um Anforderungen von Dritten nachzukommen. Auf der Systemebene bietet Boole Server ausser der Datenverschlüsselung, dem detaillierten Report über Systemaktivitäten und umgehender Systemhärtung, eine Reihe von Funktionen, die die konstante Effizienz der Unternehmenstätigkeit garantieren, wie z.B. Systeme für Mirroring, Load balancing und Fail over.

Die Sicherheit ist auf verschiedenen Ebenen garantiert, dank einer über Jahre gewachsenen Kompetenz im Bereich von Hackerangriffen, Port scanning und von Risiken, die durch unaufmerksame

Mitarbeiter entstehen können.

Die im Boole Server verschlüsselten Daten und die Informationen, die zwischen Server und Client ausgetauscht werden, sind in keinsten Weise zugänglich, noch nicht einmal für den Systemadministrator. Nur der Datenverantwortliche kann den Zugriff auf sie freigeben.

Das System wurde so entwickelt, daß jeder Nutzer ausschliesslich über die Existenz der ihm zugangsberechtigten, ansehen- oder modifizierbaren Files Bescheid weiß.

Alle Files zu denen er keinen Zugang hat, sind unsichtbar. Dank dieses Systems sind die geschützten Inhalte jedwedem Versuch unauthorisierter Aneignung gegenüber völlig unangreifbar.

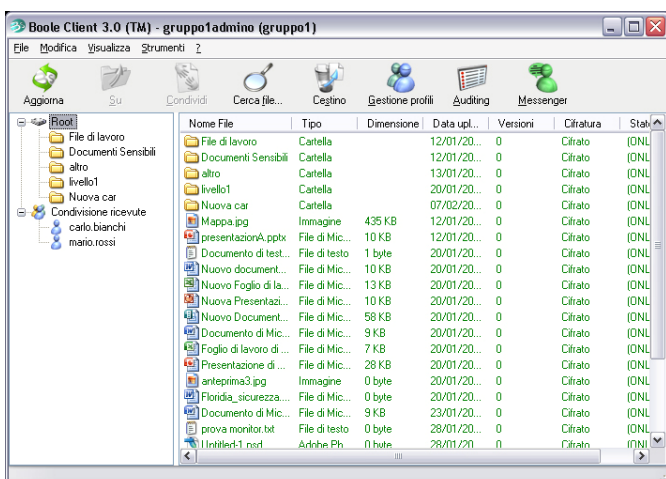
Boole Server kann auf jedem Server auf Windows Plattform installiert werden und ist mit den meisten, gebräuchlichen Softwarelösungen für Networkmanagement kompatibel.

Das System lässt sich, dank dem Boole Server Software Development Kit SDK, leicht an spezifische Anforderungen der jeweiligen Unternehmen anpassen.

Mit dem Kit lassen sich z.B. Web Applikationen erstellen, kundenspezifische Desktops, geschützte Bereiche in Webseiten, Online Storage Dienste, sowie Messaging Systeme und vieles andere mehr.

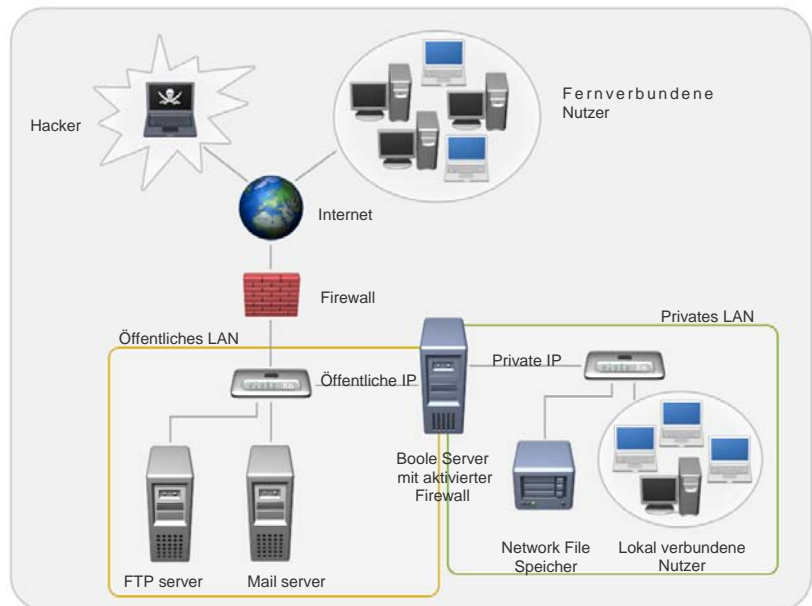
Kundenanwendung

Watermark



Technische Details

- Boole Server basiert auf codiertem Datentransfer und-lagerung, unter Verwendung einer starken 2048 bit Verschlüsselung. Ressourcen im verschlüsselten Format lassen sich dadurch risikolos teilen, da Files direkt von der Software und nicht vom Betriebssystem gemanaget werden. Das Verschlüsselungssystem kann über Windows Active Directory auch für gemeinsame Festplatten genutzt werden, ohne die interne Struktur ändern zu müssen.
- Zugang erhält man über ein einfaches, intuitives, Windows-artiges Interface.
- Die Software von Boole Server benutzt einen einzigen Verbindungskanal. Die Firewall kann mit nur einem Befehl alle anderen Verbindungs-Ports im Netzwerk blockieren, und so das System in Sekundenschnelle unangreifbar für äußere Angriffe machen und ein effizient geschütztes Netzwerk erzeugen.
- Disaster recovery Einheiten können so konfiguriert werden, dass sie mit konstanten Updates Kopien der Primärspeicher des Systems erstellen , und zwar auf geografisch entfernten Servern.



System Voraussetzungen

	SERVER SEITE	ANWENDER
Betriebssystem	Windows 2000 Windows 2000 server Windows XP Professional Windows 2003 server - <i>empfohlen</i> Windows 2008 Server Windows 2008 Server R2	Microsoft Windows 2000 Microsoft Windows XP Microsoft Windows 2003 Server Microsoft Windows Vista Microsoft Windows 7
Ram	512 MB 1 GB - <i>empfohlen</i>	128 MB
Verfügbare Festplattenkapazität	30 MB	5 MB
Network Adapter	10/100 Mbit 1 Gbit - <i>empfohlen</i>	10/100 Mbit 1 Gbit - <i>empfohlen</i>
CPU	Pentium Prozessor kompatibel	Pentium Prozessor kompatibel

GESCHÄFTSANFORDERUNGEN	BOOLE SERVER EIGENSCHAFT	DETAILS ZUR LÖSUNG
Datenschutz bei Transmission und Speicherung	Militär-starke 2048 bit Verschlüsselung	Kein unerwünschter Zugriff auf gespeicherte Daten. Daten können beim Transfer nicht abgefangen werden. Verschlüsselte Daten können nicht von Viren angegriffen werden.
Zugangskontrolle für sensible oder vertrauliche Datenfiles	Selektive und granulare Nutzerbeschränkungen	Autorisierte Nutzer haben privilegierten Zugang, jedoch nur zu ihnen freigegebenen Daten und der ihnen zugewiesenen Zeit. Einem Nutzer kann die Bearbeitung, der Download oder nur ein paar Sekunden Ansicht eines Files gestattet sein. System Administratoren können den Dateninhalt nicht sehen.
Nutzer sollen alle Files von nur einem Browser verwalten können	Fernbedienungs -Service	Boole Server kann alle LAN Ressourcen aufgliedern, dann den gesamten oder partiellen Inhalt jeder Platte synchronisieren, um ihn Nutzern über das Interface zugänglich zu machen.
Bei Einführung neuer Sicherheitsprozesse die Trainingszeit der Angestellten minimieren	Intuitiv im Interface und bei Integration in Windows	Das Boole Server Nutzer Interface und seine Eigenschaften wurde so designed, dass sie sich in Look und Handhabung bekannt, intuitiv und Windows integriert ansehen und -fühlen, und so Trainingserfordernisse minimieren.
Daten dürfen von Nutzern nicht weitergeleitet, beschädigt oder gestohlen werden können	Blockierung für Kopien von Aussen und PrintScreen	Praktische Sicherheitseigenschaften gewährleisten, dass Daten ausschliesslich den autorisierten Nutzern zugänglich sind. Boole Server blockiert Zugänge, Bearbeitung, und Druck von Datenfiles, unabhängig davon, ob sie lokal gespeichert sind, als e-mail Anhang vorliegen, oder auf externe Speichermedien kopiert sind, wie USB Sticks, CDs, DVDs, externe Festplatten oder iPods, und verhindert andere Kopierarten, wie Print Screen.
Verwaltung der Zugangserlaubnis und Handhabung vertraulicher Files	File Kontrolle und Zugangsbeschränkungsmanagement	Boole Server erlaubt dem Datenverantwortlichen zu definieren, wer Zugriff auf sein File haben soll, wann, und um was zu tun. Jede, mit dem File ausgeführte Aktion, kann dem Verantwortlichen automatisch berichtet werden, und jedes gelöschte Dokument wird im Wiederherstellungstresor verwahrt.
Von ausserhalb bzw. aus unsicherer Umgebung Files öffnen oder Information bereitstellen	Einweg Passwörter	Für den Zugriff auf den Boole Server Tresor von ausserhalb oder aus unsicherer Umgebung, kann ein Einweg-Passwort konfiguriert werden, das nur einmal funktioniert, und so nicht für späteren Gebrauch von anderen gestohlen werden kann.
Rückverfolgbarkeit der Operationen der Nutzer und Berichterstellung	Automatische Revisionen und File Zugriffsalarm	Boole Server ermöglicht die Rückverfolgung aller an Files ausgeführten Aktivitäten, sowie die Einsicht in detaillierte Berichte in jedem Moment und wenigen, einfachen Schritten. Die Nutzer können auch ein Benachrichtigungssystem aktivieren, für den Fall, daß ein bestimmtes File angesehen, bearbeitet oder gelöscht wird.

BOOLE SERVER EIGENSCHAFTEN		
GESCHÄFTSANFORDERUNGEN	BOOLE SERVER EIGENSCHAFT	DETAILS ZUR LÖSUNG
Fileversionen nachvollziehen, Daten Back-up, und sicherstellen, daß nur korrekte Daten in- und ausserhalb der Firma genutzt werden	Automatisierte Kontrollen und Filesynchronisierung	Boole Server kann die verschiedenen Versionen eines Files nachvollziehen und synchronisieren, Back-up's durchführen, Log Files speichern, und automatisch Files vom Desktop eines Nutzers löschen, wenn sie in den Tresor geladen wurden.
Zufällige und bewußte Informationsfreigabe vermeiden und rückverfolgbar machen	Watermarking, IP Filter und File Ansicht in Streaming	Ein Daten File kann autorisierten Empfängern als Filevorschau gezeigt werden, als Streamingbild und nur für einige Sekunden. Dieses Bild kann mit einem unlöschbaren Watermark versehen werden, so daß die Quelle eines Datenabzugs ermittelt werden kann. Boole Server kann auch IP Adressen filtern und identifizieren, um zu gewährleisten, daß Daten nur an bestimmten Orten eingesehen werden können.
Vertrauliche und sichere Direktkommunikation	Sicheres Instant Messaging	Ein einfacher, risikoloser Weg mit Angestellten Partnern oder Kunden zu kommunizieren, mit der Sicherheit, dass niemand die Kommunikation einsehen kann, nicht einmal System Administratoren.
Spesenminimierung und gewährleistete Skalierbarkeit	Integration auf skalierbare, flexible Weise in bestehende IT Infrastrukturen einschliesslich SAP Systemen	Boole Server ist relativ einfach zu installieren, lässt sich vollkommen in Ihre bestehende IT Infrastruktur integrieren und kann skalieren, ohne daß eine Neukonfiguration nötig wäre. Seine Flexibilität und Integration mit Systemen wie SAP, machen es zu einer Plattform mit sehr niedriger Latenzzeit.
Geschäftskontinuität	Load balancing, Fail-over, Mirroring und Disaster recovery	Boole Server's Load balancing, Fail-over, Mirroring und Disaster recovery - Eigenschaften schützen Ihre Daten auch im Fall von Überladung, Störungen oder Katastrophen, ähnlich den besten File Servern der Welt.

* **Achtung:** einige Eigenschaften gelten nur für die Boole Server Enterprise Edition

ZUSÄTZLICHE EIGENSCHAFTEN		
GESCHÄFTSANFORDERUNGEN	BOOLE SERVER EIGENSCHAFT	DETAILS ZUR LÖSUNG
Kundenspezifische Anpassungen, Entwicklung von Applikationen und Integration anderer Systeme	Software Development Kit (SDK)	Das Boole Server Software Development Kit ermöglicht firmeninterne Entwicklungen neuer Endanwendungn, kundenspezifische Desktops, reservierte Bereiche in Websites, Online Speicher Dienste, Message-Exchange Systeme und Integration anderer Applikationen, um in spezifische Anforderungen zu passen.