

 **Boole Server™ 3.0**

Máxima seguridad para datos privados

La plataforma de seguridad para compartir datos delicados e información reservada.

Boole Server es el sistema proyectado para proteger los archivos de datos privados y permite compartirlos de forma inmediata y controlada entre grupos de trabajo, colaboradores o clientes.

Los archivos archivados y transferidos con Boole Server están protegidos ante cualquier intento de robo o interceptación no autorizada, sólo los usuarios habilitados pueden acceder, utilizar, visualizar o modificar los archivos que hayan sido compartidos.



Reducir los riesgos

Cuando informaciones delicadas, datos estratégicos y archivos muy confidenciales tienen que ser intercambiados, discutidos o modificados, Boole Server permite conjugar la necesidad de compartir este particular tipo de contenido sin comprometer la privacidad.

El sistema está basado en avanzados sistemas de protección, entre los cuales por ejemplo el cifrado con claves de 2048 bit: gracias a estas avanzadas medidas de seguridad, los datos delicados y los archivos privados están protegidos contra cualquier riesgo de robo indebido.



Aumentar la productividad

Dentro de la caja fuerte de seguridad Boole Server, es posible autorizar de modo simple, inmediato y totalmente protegido determinados usuarios a acceder a los archivos confidenciales, de esta manera se les permite desarrollar eficientemente y con toda seguridad la propia actividad.

Con Boole Server es posible hacer de tal manera que la información privada no sea difundida, no sea sustraída o perdida por causa de acciones fraudulentas o de errores humanos involuntarios.



Monitorar los datos

El responsable de los datos puede permitir a un grupo o a un solo usuario visualizar, imprimir, copiar o modificar los archivos de los que tiene el control.

Es posible limitar las autorizaciones en función de la ubicación desde donde los usuarios acceden a los archivos, o también mediante definidos límites de tiempo: un archivo puede ser accesible a un perfil por algunas semanas o solamente por algunos segundos.

Boole Server tiene huella de todas las operaciones efectuadas en los archivos de cada usuario, permitiendo a las empresas consultar un informe detallado de todas las operaciones efectuadas por los empleados en los datos empresariales.

Protección sin restricciones

En cada realidad empresarial muchas veces la información permanece en el archivo, esperando el momento en la que tendrá que ser consultada: cuando llega ese preciso momento, los datos tienen que ser inmediatamente localizados y tenerlos a mano.

Sin embargo fuera de la empresa los datos privados pueden constituir constantemente un objeto de interés: competidores que desean obtener ventajas en el mercado siempre estarán interesados en acceder a la información estratégica de sus competidores. El reto es mantener protegida la información privada, teniéndola fácilmente disponible a los legítimos propietarios cada vez que les sirva. La plataforma Boole Server supera la aparente contradicción de estas necesidades, ofreciendo un complejo sistema de seguridad, conjugado a un sistema que permite a los usuarios autorizados acceder, modificar y trabajar de manera eficiente y transparente con los datos de los que son propietarios.

Actualmente en las complejas redes empresariales se puede comprobar muchas veces que algunos usuarios tengan que trabajar con los archivos empresariales también fuera de la empresa, como en el caso de los proveedores, los distribuidores o los clientes, estudios legales, consultores, grupos de diseño, comerciales, colaboradores y socios. Cada uno de éstos tiene que poder acceder a informaciones privadas, según limitaciones más o menos rígidas. Boole Server permite el tener disponible solamente lo que desee mostrar, estableciendo de modo selectivo quién puede acceder a los datos, cuándo, durante cuánto tiempo y determinando restricciones funcionales sobre lo que puede hacerse con la información permitida y compartida.

Acceso a la información sin riesgos

Boole Server permite archivar la información confidencial como si estuviera dentro de una caja fuerte blindada, pero en la que los usuarios que tienen las autorizaciones para hacerlo, puedan en cualquier momento acceder para visualizar, copiar o modificar los archivos que les hayan sido permitidos, a través de una interfaz intuitiva y fácil de usar. Dentro de una organización empresarial, es posible asignar a cada uno de los usuarios o a un grupo de trabajo las autorizaciones o las limitaciones funcionales más apropiadas en función de lo que su actividad necesite. Fuera de los confines empresariales en cambio, a proveedores, a clientes, a asesores o a socios se les puede conceder un acceso temporal a la información que se desee poner disponible.

Lo que se permite visualizar es solamente una

versión protegida del archivo original, que por lo tanto no puede ser copiada, descargada o modificada sin que haya sido expresamente concedida la autorización por parte del responsable de los datos.

En caso de necesidad de todos modos es posible permitir a un usuario externo la autorización para descargar un archivo de modo protegido, aplicando en éste una marca de agua (*watermark*) de reconocimiento para que en cualquier momento sea posible seguir la proveniencia del archivo eventualmente difundido.

Un instrumento eficiente

Además de hacer la gestión de los datos delicados totalmente segura y protegida, Boole Server hace que el trabajo de un equipo sea más eficiente y productivo.

El archivar y el compartir documentos es inmediato y eficiente, además de seguro. Las versiones de los archivos modificados pueden ser guardados automáticamente, haciendo simple y afidable la gestión de las variaciones de un archivo y su posible recuperación. El servidor conserva cada modificación efectuada por los usuarios que poseen los derechos para trabajar con el archivo: este sistema de seguimiento hace que sea extremadamente simple la ejecución de controles en las actividades desarrolladas con los datos, sea por razones internas que por respeto a requisitos de privacidad.

Lato server, además del cifrado aplicado a los archivos, el informe detallado y la garantía de un eficiente hardening de sistema, Boole Server ofrece una serie de funcionalidades para garantizar la constante eficiencia de la operatividad empresarial, como, por ejemplo, sistemas de duplicación en espejo (*Mirroring*), de equilibrio de carga (*Load balancing*) y de conmutación por error (*Fail over*).

La seguridad se garantiza en diferentes niveles, gracias a una competencia obtenida con años de experiencia en la protección de amenazas como ataques de los hackers, o barrido de puertos (*port scanning*), y de riesgos causados

por la desatención de empleados poco atentos.

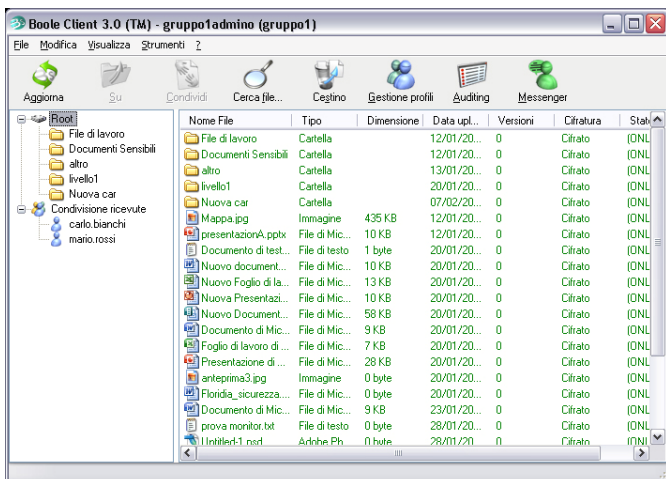
Los datos cifrados dentro de Boole Server y la información transferida entre el servidor (*server*) y el cliente (*client*) no son de ningún modo accesibles, incluso hasta para el administrador de sistema: sólo el responsable de los datos puede conceder la autorización para acceder a éstos.

El sistema está proyectado de tal manera que cada usuario es consciente de la existencia solamente de los archivos que haya sido autorizado para ver, acceder o modificar. Todos los archivos a los que no tenga derecho a acceder son invisibles: gracias a este sistema los recursos protegidos son inatacables por cualquier intento de apropiación no autorizada.

Boole Server puede instalarse en cualquier servidor con plataforma Windows y es compatible con los más difundidos software de gestión de red.

El sistema también es fácilmente adaptable a específicas exigencias empresariales gracias al SDK de Boole Server, el kit de desarrollo por el que es posible realizar por ejemplo aplicaciones web (*Web Application*), clientes de escritorio (*desktop client*) específicos, áreas reservadas dentro de las páginas web, servicios de almacenamiento en línea (*storage online*) o sistemas de mensajería protegida.

Client application (Aplicación cliente)

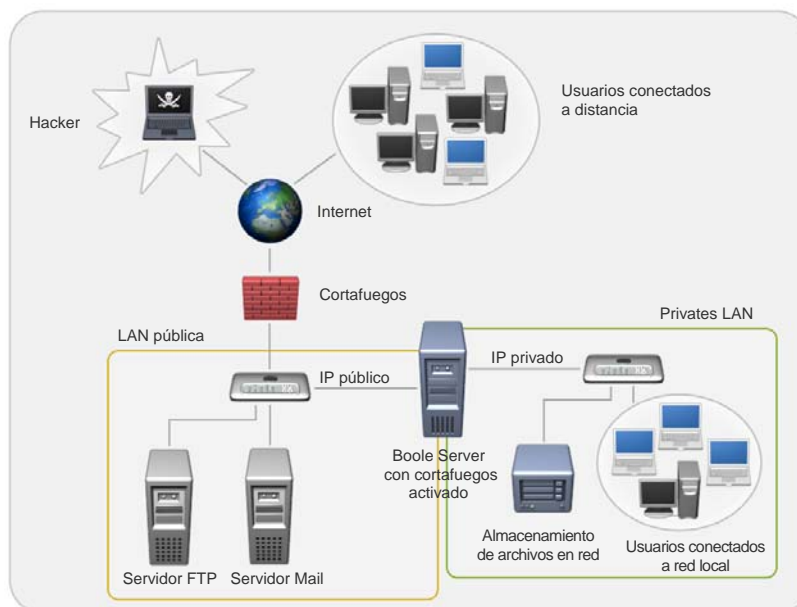


Watermark (Marca de agua)



Detalles técnicos

➤ Todos los datos archivados y transferidos con Boole Server son criptográficos con un cifrado de 2048 bit: esto permite efectuar el compartir recursos con total seguridad ya que los archivos están gestionados directamente desde el software y no desde el sistema operativo. Es posible aplicar el sistema de cifrado Boole Server también en los discos compartidos a través del Directorio Activo de Windows (*Windows Active Directory*), sin modificar la estructura interna.



- El acceso al sistema está gestionado por una interfaz simple e intuitiva que es similar a las comunes ventanas de navegación en Windows.
- El software utiliza un único canal propietario de conexión y dispone de un cortafuegos (*firewall*) que permite bloquear con una sola operación todas las puertas de comunicación de la red, a excepción de la utilizada por el sistema: hecha invisible a posibles ataques externos, la red resulta protegida eficazmente.
- Es posible configurar una unidad de recuperación de desastres (*Disaster Recovery*), gracias a la cual la copia de las unidades de almacenamiento (*storage*) primario viene efectuada en un servidor (*server*) geográficamente distantes.

Requisitos de sistema

	LADO DEL SERVIDOR	ENDPOINT
Sistema operativo	Windows 2000 Windows 2000 server Windows XP Professional Windows 2003 server - <i>aconsejado</i> Windows 2008 Server Windows 2008 Server R2	Microsoft Windows 2000 Microsoft Windows XP Microsoft Windows 2003 Server Microsoft Windows Vista Microsoft Windows 7
Ram	512 MB 1 GB - <i>aconsejado</i>	128 MB
Capacidad de disco	30 MB	5 MB
Tarjeta de red	10/100 Mbit 1 Gbit - <i>aconsejado</i>	10/100 Mbit 1 Gbit - <i>aconsejado</i>
CPU	Procesor compatible Pentium	Procesor compatible Pentium

NECESIDADES	FUNCIONALIDADES BOOLE SERVER	DETALLES
Protección de los datos archivados y transferidos	Cifrado de nivel militar de 2048 bit	Los datos archivados son inaccesibles. Los datos transferidos no pueden ser interceptados. Los datos cifrados no pueden ser infectados por virus informáticos.
Control de las autorizaciones en el acceso a los datos privados	Restricciones granulares y selectivas	Los usuarios están autorizados a acceder sólo a los datos permitidos y solamente por un determinado periodo de tiempo. Un usuario puede estar habilitado para modificar, descargar o solamente visualizar por pocos segundos un archivo. Los administradores de sistema no pueden acceder a los archivos archivados.
Posibilidad de gestionar todos los archivos desde un único navegador centralizado	Servicio de unidad remota (<i>Remote Drive</i>)	Boole Server permite efectuar la creación del mapa de recursos LAN, sincronizando y haciendo disponible el entero o parcial contenido de un disco por medio de la interfaz de Boole Server client.
Reducción del tiempo de formación del personal	Interfaz intuitiva e integración con Windows	La interfaz de usuario y las funcionalidades de Boole Server son simples de usar, intuitivas e integrables con Windows: esto permite reducir al mínimo la necesidad de formar al personal para su utilización
Certeza que los datos no puedan ser difundidos, dañados o robados.	Bloqueo de la copia de los archivos y desactivación de la funcionalidad de imprimir pantalla (<i>Print screen</i>)	Prácticas funcionalidades de seguridad aseguran que los datos puedan ser accesibles solamente a los usuarios autorizados. Boole Server permite bloquear el acceso, la modificación o la impresión de un archivo, independientemente que éste se guarde en una memoria local, o bien enviado como adjunto en un e-mail o copiado en soportes de memoria externos como llaves USB, CD, DVD, discos duros externos o iPod. El sistema además permite desactivar la funcionalidad de imprimir pantalla (<i>Print Screen</i>)
Control de las operaciones permitidas a los usuarios en los archivos privados	Gestión y control de las operaciones realizables en los archivos	Boole Server permite a cada uno de los propietarios de un archivo decidir quién tiene acceso a éste, cuándo, y qué hacer con él. Cada operación efectuada en los archivos puede ser automáticamente notificada al propietario de éste, y cada archivo eliminado se conserva en una carpeta específica desde la cual puede ser sucesivamente restaurada
Posibilidad de abrir archivos o compartir la información también fuera de la empresa o en lugares no protegidos	Claves temporales	Cuando resulta necesario autorizar el acceso desde una ubicación externa y no segura, es posible asignar una clave temporal utilizable sólo para un único acceso: aunque ésta fuera interceptada resularía de todos modos inutilizable.
Seguimiento de las operaciones efectuadas por los usuarios y auditorías	Sistema de informe y notificación de las operaciones efectuadas en los archivos	Boole Server permite seguir todas las operaciones desarrolladas en los archivos y consultar un informe detallado de éstas en cualquier momento en pocos y simples pasos. Los usuarios también pueden activar un sistema de notificación cada vez que un determinado archivo viene visualizado, modificado o eliminado.

NECESIDADES	FUNCIONALIDADES BOOLE SERVER	DETALLES
Seguimiento de las versiones de un archivo, copia de seguridad (<i>backup</i>) de los datos y certeza que sean utilizados sólo los datos correctos	Operaciones automáticas y sincronización de los archivos	Boole Server permite sincronizar y tener huella de las diferentes versiones de un mismo archivo, realizar una copia de seguridad (<i>backup</i>), memorizar archivos de log y eliminar automáticamente desde el ordenador de un usuario los archivos al finalizar de cargar en Boole Server.
Control del accidental o fraudolenta fuga de información	Marcas de agua (<i>Watermarking</i>), filtros IP y visualización de los archivos en tiempo real (<i>streaming</i>)	Los datos pueden ser mostrados a los destinatarios autorizados en un formato protegido a través de una imagen disponible en simultánea sólo por un limitado número de segundos. Esta versión protegida del archivo puede ser señalada por una marca de agua (<i>Watermark</i>) que permite seguir cualquier fuga de información. Boole Server además permite efectuar un control en los IP autorizados al acceso, de este modo se garantiza que los archivos puedan ser vistos solamente desde determinados puntos de acceso.
Mensajería instantánea segura y reservada	Mensajería segura	Boole Server ofrece un fiable sistema para comunicar con el propio grupo de trabajo, con colaboradores o clientes, garantizando que ninguno pueda interceptar la conversación, incluso ni el administrador de sistema.
Reducción de los gastos y garantía de ser escalable	Integración escalable y flexible con infraestructuras IT existentes	Boole Server puede ser integrado en infraestructuras IT ya existentes y es perfectamente escalable siguiendo las diferentes exigencias de una sociedad con el pasar del tiempo. El sistema puede ser entrelazado con sistemas ya en uso como por ejemplo las plataformas utilizadas por los servicios SAP.
Continuidad empresarial (<i>Business continuity</i>)	Equilibrio de carga (<i>Load balancing</i>), conmutación por error (<i>Failover</i>), duplicado en espejo (<i>Mirroring</i>) y recuperación de desastres (<i>Disaster Recovery</i>)	Gracias a los sistemas de equilibrio de carga (<i>Load balancing</i>), conmutación por error (<i>Failover</i>), duplicado en espejo (<i>Mirroring</i>) y recuperación de desastres (<i>Disaster Recovery</i>) Boole Server garantiza la completa protección de los datos también en caso de sobrecargas, mal funcionamiento o eventos desastrosos.

* **N.B.** Algunas funcionalidades están disponibles sólo en la versión Enterprise

FUNCIONALIDADES AÑADIDAS		
NECESIDADES	FUNCIONALIDADES BOOLE SERVER	DETALLES
Personalización de la interfaz	Software Development Kit (SDK)	El kit de desarrollo de Boole Server permite desarrollar soluciones personalizadas ofreciendo respuestas de modo fiable y completo a las específicas necesidades de cada realidad empresarial