

Boole Server™ 3.0

Sécurité maximale pour toutes les données sensibles

La plateforme sécurisée pour le partage des données sensibles et des informations confidentielles.

Boole Server est un système sûr et échelonnable, conçu pour protéger les fichiers sensibles et permettre leur mise en commun immédiate et contrôlée entre groupes de travail, collaborateurs ou clients, quand et comme souhaité.

Via Boole Server les fichiers sont protégés contre toute tentative de vol ou d'interception non autorisée; et seuls les utilisateurs habilités peuvent y avoir accès, les modifier ou les visionner.



Minimiser les risques

Chaque fois que des informations sensibles, stratégiques ou confidentielles doivent être échangées, discutées ou modifiées, Boole Server offre la possibilité aux entreprises de satisfaire leurs besoins de partage et de collaboration sans en compromettre la sécurité. Le système d'exploitation se base sur des dispositifs de protection technologiquement avancés, entre autre une cryptographie RC6 à clé de 2048 bit, afin de protéger les données sensibles et fichiers réservés.



Augmenter la productivité

Avec Boole Server, il est possible d'autoriser de façon simple, immédiate et totalement protégée certains utilisateurs à avoir accès aux fichiers confidentiels, afin de leur permettre d'effectuer leur travail efficacement et en toute sécurité.

Collaborateurs, partenaires ou clients peuvent recevoir des droits pour visualiser ou modifier des données de façon temporaire et sélective.

Grâce à Boole Server, les entreprises peuvent se doter d'un système en mesure d'éviter que leurs informations soient diffusées, prélevées ou perdues, suite à des actes de malveillance ou à de simples erreurs humaines.



Contrôler les données

Le responsable d'un fichier peut permettre à un groupe ou à un seul utilisateur de le visionner, de l'imprimer, de le copier ou le modifier. Il est possible de limiter les autorisations en fonction du poste d'où les utilisateurs ont accès aux fichiers ou d'en limiter la durée d'utilisation: un fichier peut être partagé pendant plusieurs semaines ou pendant quelques secondes seulement. Boole Server conserve la trace de toutes les opérations effectuées sur les fichiers traités par chaque utilisateur, permettant ainsi à l'entreprise de consulter une chronologie détaillée de toutes les opérations effectuées par son personnel sur ses données.

Protection sans restriction

À l'intérieur de l'entreprise, les informations sont généralement archivées et attendent d'être consultées: le cas échéant, elles doivent pouvoir être facilement accessibles et immédiatement disponibles.

À l'extérieur de l'entreprise, les informations réservées et autres données sensibles peuvent cependant faire l'objet d'attentions intéressées de la part par exemple de compétiteurs désireux d'obtenir des avantages sur le marché, et prêts à s'emparer des informations stratégiques de leurs concurrents. Dès lors, le défi consiste à assurer une protection constante aux informations réservées tout en les rendant facilement disponibles à leurs légitimes propriétaires chaque fois que ceux-ci devront y avoir accès.

La plateforme Boole Server dépasse l'apparente contradiction de cette nécessité et offre un système de sécurité complexe, doublé d'un système permettant aux utilisateurs autorisés de travailler efficacement et dans la

transparence sur les fichiers auxquels ils ont accès.

Vu l'actuelle complexité des structures entrepreneuriales, il n'est pas rare de devoir permettre à des utilisateurs externes l'accès à certains fichiers de l'entreprise : fournisseurs et clients, conseillers juridiques, consultants, designers, commerciaux, collaborateurs et partenaires doivent chacun pouvoir accéder aux informations réservées de l'entreprise selon des limitations plus ou moins strictes. Boole Server permet de ne mettre à disposition de ces utilisateurs que les parties devant leur être rendues visibles, et en déterminant au cas par cas qui peut y avoir accès, à quelles données, quand, pendant combien de temps, ainsi que les restrictions fonctionnelles appliquées aux opérations pouvant être effectuées sur les informations partagées.

Accès sans risque

Grâce à son interface intuitive et simple, Boole Server permet un archivage blindé des informations confidentielles comme dans un véritable coffre-fort qui ne s'ouvre que pour les utilisateurs autorisés, lesquels peuvent, à tout moment y avoir accès pour visionner, copier ou modifier les fichiers qui leur sont confiés.

À l'intérieur de l'entreprise, il est possible d'attribuer à un seul ou à un groupe d'utilisateurs donnés les autorisations et les restrictions les plus appropriées en fonction du lieu et du temps.

Hors de l'entreprise, par contre, fournisseurs, clients, consultants ou partenaires pourront bénéficier d'un accès temporaire aux informations mises à leur disposition. La visualisation des fichiers autorisés s'effectue sur une version protégée des originaux,

lesquels ne pourront être par conséquent ni copiés, ni téléchargés, ni modifiés sans autorisation préalable du responsable des données.

Le cas échéant, un utilisateur externe peut néanmoins être autorisé à télécharger un fichier protégé; un filigrane (watermark) tenant lieu d'identificatif lui est alors attribué grâce auquel il est possible de tracer à tout moment la provenance du fichier diffusé.

Un outil efficace

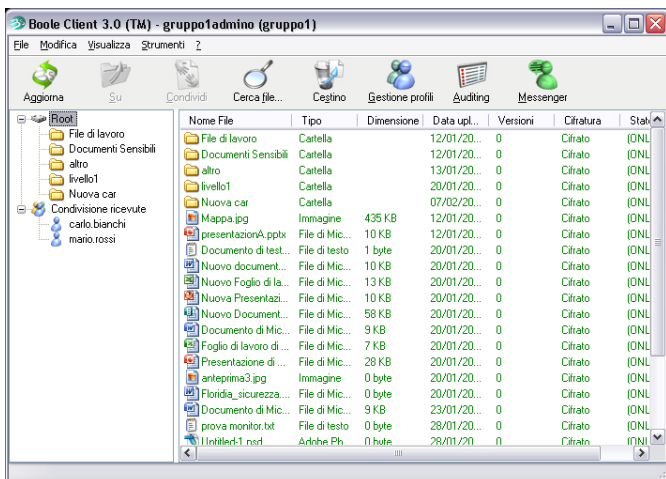
Outre la sécurisation et la protection absolue des données sensibles, Boole Server présente l'avantage de rendre plus performant le travail en équipe. L'archivage et le partage des documents sont immédiats, efficaces et totalement fiables. Les versions modifiées des fichiers peuvent être sauvegardées automatiquement simplifiant ainsi la gestion des variations subies par les fichiers tout en garantissant leur éventuelle récupération. Le serveur conserve la trace de toutes les modifications apportées sur chaque fichier par chaque utilisateur: un système de traçabilité qui rend extrêmement simple le contrôle du traitement des données tant pour ce qui concerne les besoins spécifiques de l'entreprise que pour veiller au respect des normes de confidentialité.

Côté serveur, outre le cryptage appliqué aux fichiers, la possibilité de consulter des rapports détaillés, et un efficace durcissement du système, Boole Serveur offre toute une série de fonctionnalités comme: disques miroir (mirroring), équilibrage de charge (load balancing), technique antipanne (fail-over). Boole Server est en mesure de garantir plusieurs niveaux de sécurité contre piratage, scanners de ports ou simples inattentions d'employés distraits. Nul ne peut avoir accès aux données cryptées de Boole Server ni aux informations transférées du serveur aux clients, lesquelles sont inaccessibles à tous, y compris

à l'administrateur du système: seul le responsable des données peut en autoriser l'accès.

Le système est conçu de manière à ce que chaque utilisateur ne soit à connaissance que du fichier qu'il est autorisé à visionner ou à modifier. Tous les fichiers auxquels un utilisateur donné n'a pas accès demeurent invisibles, de sorte que les ressources protégées ne peuvent être attaquées ni subir aucune tentative d'appropriation indue. Boole Server est compatible avec les plus courants logiciels de gestion de réseaux et peut être installé sur tout type de serveur disposant d'une plateforme Windows. Le système peut également et facilement être adapté aux exigences spécifiques de l'entreprise grâce à SDK, le kit de développement de Boole Server, lequel permet de réaliser des applications Web, un bureau espace clients, des zones réservées à l'intérieur de sites Internet, des services de stockage en ligne ou des systèmes de messageries protégées.

Application client



Filigrane (watermark)



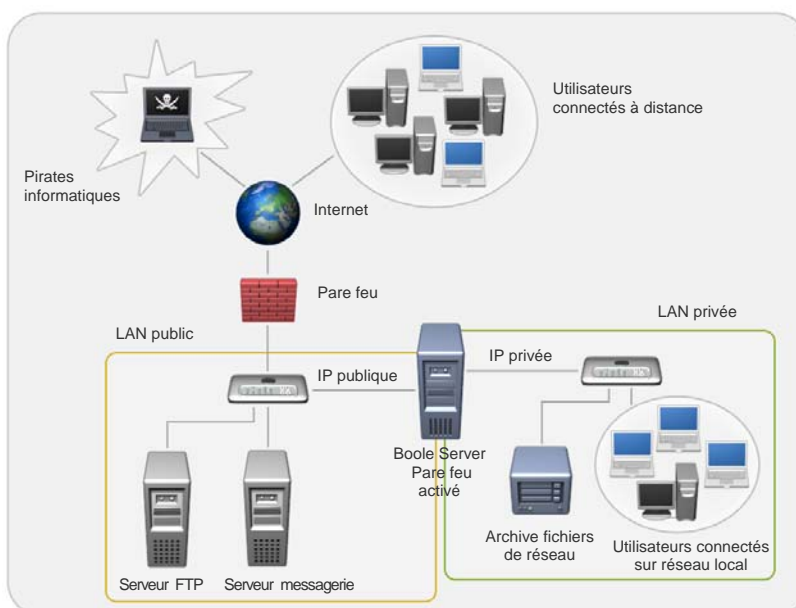
Infographie technique

Les données archivées et transférées via Boole Server sont cryptées sous un code cryptographique à 2048 bit, ce qui permet d'effectuer un partage des ressources en toute sécurité, les fichiers étant gérés non pas par le système d'exploitation mais directement par le logiciel. Il est également possible d'appliquer le système cryptographique Boole Server sur des disques partagés sous Windows Active Directory.

L'accès au système est géré par une interface simple et intuitive qui épouse le concept des fenêtres classiques de la navigation sous Windows.

Le logiciel utilise un seul canal de connexion propriétaire et dispose d'un pare feu (firewall) qui permet de bloquer toutes les portes de communication du réseau à l'exception de celles que le système utilise: rendu invisible aux éventuelles attaques externes, le réseau est ainsi efficacement protégé.

Il est possible de configurer un plan de reprise d'activité (Disaster Recovery), grâce auquel effectuer la copie des unités de stockage primaire sur des serveurs géographiquement distants.



Configuration système

	SERVEUR	TERMINAL (END POINT)
Système d'exploitation	Windows 2000 Windows 2000 server Windows XP Professional Windows 2003 server - <i>recommandé</i> Windows 2008 Server Windows 2008 Server R2	Microsoft Windows 2000 Microsoft Windows XP Microsoft Windows 2003 Server Microsoft Windows Vista Microsoft Windows 7
Ram	512 MB 1 GB - <i>recommandé</i>	128 MB
Espace disque disponible	30 MB	5 MB
Carte réseau	10/100 Mbit 1 Gbit - <i>recommandé</i>	10/100 Mbit 1 Gbit - <i>recommandé</i>
CPU	Processeur compatible Pentium	Processeur compatible Pentium

FINALITÉS	OPÉRATIVITÉ BOOLE SERVER	FONCTIONNALITÉS
Protection des données pendant l'archivage et le transfert	Cryptage de type militaire à 2048 bit	Les données archivées sont inaccessibles. Les données en transit ne peuvent être interceptées. Les données cryptées ne peuvent être infectées par aucun virus informatique.
Contrôle des accès aux fichiers sensibles ou confidentiels	Restrictions granulaires et sélectives	Les utilisateurs n'ont accès qu'aux fichiers qui leur ont été attribués et seulement pendant un laps de temps déterminé. Un utilisateur peut être habilité à modifier un fichier, le télécharger ou simplement en prendre vision pendant quelques secondes. Les administrateurs du système n'ont pas accès aux fichiers archivés.
Possibilité de gérer tous les fichiers à partir d'un seul navigateur centralisé	Service de lecture à distance	Boole Server permet de répertorier l'ensemble des ressources LAN, en synchronisant et en rendant disponible la totalité ou une partie du disque via son interface.
Réduction des temps de formation du personnel	Interface intuitive et intégration dans Windows	L'interface utilisateur et les fonctionnalités de Boole Server sont simples, intuitives et intégrées dans Windows: ceci permet de réduire au minimum la formation du personnel préposé à leur emploi.
Assurer que les données ne peuvent être transmises, endommagées ou prélevées	Bloc de la fonction 'copier' des fichiers et désactivation de la fonction 'impression écran'	Un ensemble de fonctionnalités de sécurité garantissent que les données ne sont accessibles qu'aux utilisateurs autorisés. Boole server permet de bloquer l'accès, la modification, ou l'impression d'un fichier que celui-ci soit sauvegardé sur le disque local, attaché à un courriel ou copié sur un support de mémoire externe, tel que clés USB, CD, DVD, disques durs externes ou iPod. Le système permet en outre de désactiver la fonction 'impression écran'.
Contrôle des droits d'accès et de la gestion des fichiers confidentiels	Gestion et contrôle des opérations pouvant être effectuées sur les fichiers	Boole Server permet aux propriétaires des fichiers de déterminer qui peut y avoir accès, à quel moment, ainsi que ce qu'il pourra faire. Toutes les opérations effectuées sur un fichier donné peuvent être automatiquement transmises au propriétaire; les fichiers éliminés sont en outre conservés pour éventuellement être récupérés.
Possibilité d'ouvrir un fichier ou de partager des informations à l'extérieur ou à partir de postes non protégés	Mot de passe temporaire	Si nécessaire, il est possible d'autoriser l'accès au système à partir d'un poste extérieur ou non protégé via l'attribution d'un mot de passe temporaire, utilisable pour un seul accès: en cas d'interception, celui-ci sera de toute façon inutilisable.
Traçabilité des opérations effectuées par les utilisateurs et évaluation	Monitoring automatique et alertes d'accès aux fichiers	Boole Server permet un traçage de toutes les opérations effectuées sur les fichiers et de consulter à tout moment et très facilement un rapport d'opérations détaillé. Les utilisateurs peuvent eux aussi activer un système de rapport d'opération chaque fois qu'un fichier donné est visionné, modifié ou supprimé.

FINALITÉS	OPÉRATIVITÉ BOOLE SERVER	FONCTIONNALITÉS
Traçage des différentes versions d'un fichier, sauvegarde des données et assurance que ne seront utilisées que les données corrigées	Opérations automatiques et synchronisation des fichiers	Boole Server permet de synchroniser et de conserver la trace des différentes versions d'un même fichier, d'effectuer des copies de sauvegarde, de mémoriser les fichiers du Journal (log) et de supprimer automatiquement de l'ordinateur local d'un utilisateur les fichiers après leur téléchargement sur la plateforme Boole Server.
Contrôle des fuites de données suite à erreurs humaines ou actes de malveillance	Watermarking (filigrane des fichiers), filtres IP et streaming (visualisation des fichiers en diffusion continue)	Les données peuvent être montrées aux destinataires autorisés sous un format protégé pendant quelques secondes via une image en streaming. Cette version protégée du fichier peut être marquée par un watermark permettant le traçage de toute fuite de données. Boole Server permet en outre d'effectuer un contrôle sur les adresses IP des ordinateurs autorisés à avoir accès au système afin de garantir que les fichiers ne seront visionnés que par les postes sélectionnés.
Messagerie instantanée sécurisée et confidentielle	Messagerie instantanée sécurisée	Boole Server offre aux entreprises la possibilité de communiquer de façon simple et sécurisée avec leurs propres groupes de travail, collaborateurs et clients en assurant des échanges ne pouvant en aucun cas être interceptés, pas même par l'administrateur du système.
Réduction des frais et possibilité d'extensibilité du système	Extensibilité, souplesse et simplicité d'intégration de la plateforme Boole Server avec les infrastructures IT préexistantes	Boole Server est simple à installer et à intégrer aux infrastructures préexistantes, même dans le cas de plateformes SAP; sa totale extensibilité lui permet de s'adapter aux nouvelles exigences d'une entreprise au cours de son évolution sans besoin d'être reconfiguré.
Continuité d'activité	Load balancing (équilibre de charge), fail-over (technique anti-panne), mirroring et disaster recovery (plan de reprise d'activité)	Grâce à ses systèmes de load balancing, fail-over, mirroring et disaster recovery, Boole Server offre une protection totale des données et ce, même en cas de surcharge, dysfonctionnements ou pannes catastrophiques.

* **N.B.** Certaines fonctionnalités ne sont disponibles que dans la version Enterprise.

FONCTIONNALITÉS SUPPLÉMENTAIRES		
FINALITÉS	OPÉRATIVITÉ BOOLE SERVER	FONCTIONNALITÉS
Personnalisation graphique de l'interface, développement d'applications et intégration avec d'autres systèmes	Kit logiciel de développement (SDK)	Le kit de développement Boole Server permet de développer des solutions personnalisées pour répondre de façon fiable et complète aux besoins spécifiques de chaque entreprise.